

**Администрация
городского округа Воскресенск
Московской области**

ПОСТАНОВЛЕНИЕ

24.04.2024 № 1880

Об установлении публичного сервитута в порядке главы V.7. Земельного кодекса Российской Федерации по адресу (местоположение): Российская Федерация, Московская область, городской округ Воскресенск, д. Ильино, в пользу акционерного общества «Мособлгаз» в целях строительства и эксплуатации линейного объекта системы газоснабжения местного значения «Газопровод высокого давления $P \leq 0,6$ МПа; газопровод среднего давления $P \leq 0,3$ МПа»

В соответствии с Земельным кодексом Российской Федерации, Федеральным законом от 06.10.2003 № 131-ФЗ «Об общих принципах организации местного самоуправления в Российской Федерации», Законом Московской области № 23/96-ОЗ «О регулировании земельных отношений в Московской области», руководствуясь Уставом городского округа Воскресенск Московской области, учитывая ходатайство акционерного общества «Мособлгаз» от 05.04.2024 № P001-4909656807-83523599,

ПОСТАНОВЛЯЮ:

1. Установить публичный сервитут на срок 120 месяцев в отношении земельных участков, согласно приложению № 1 к настоящему постановлению, в пользу акционерного общества «Мособлгаз», расположенных в границах городского округа Воскресенск в целях строительства и эксплуатации линейного объекта системы газоснабжения местного значения «Газопровод высокого давления $P \leq 0,6$ МПа; газопровод среднего давления $P \leq 0,3$ МПа», в границах в соответствии с приложением к настоящему постановлению.

Установить срок, в течение которого использование земельного участка (его части) и расположенного на нем объекта недвижимости будет невозможно или существенно затруднено в связи с осуществлением сервитута - 11 месяцев.

График проведения работ при осуществлении эксплуатации газораспределительных сетей определяется согласно Стандарту организации СТО МОГ 9.4-003-2018 «Сети газораспределения и газопотребления», утвержденного приказом АО «Мособлгаз» от 27.09.2018 № 511, разработанного в соответствии с Федеральным законом от 21.07.1997 № 116-ФЗ «О промышленной безопасности опасных производственных объектов», а также Техническим регламентом «О безопасности сетей газораспределения», утвержденным Постановлением

Правительства Российской Федерации от 29.10.2010 № 870.

Порядок установления зон с особыми условиями использования территорий и содержание ограничений прав на земельные участки в границах таких зон установлены Постановлением Правительства Российской Федерации от 20.11.2010 № 878 «Об утверждении Правил охраны газораспределительных сетей.».

Плата за публичный сервитут Федеральным законом от 25.10.2001 №137-ФЗ «О введении в действие Земельного кодекса Российской Федерации» не предусмотрена.

АО «Мособлгаз» привести земельные участки, указанные в пункте 1 к настоящему постановлению, в состояние, пригодное для его использования в соответствии с разрешенным использованием, в срок не позднее чем 3 месяца после завершения строительства инженерного сооружения, для размещения которого установлен публичный сервитут.

2. Администрации 5 рабочих дней направить копию настоящего постановления в Управление Федеральной службы государственной регистрации, кадастра и картографии по Московской области для внесения сведений об установлении публичного сервитута в отношении земельного участка, указанного в пункте 1 настоящего постановления, в Единый государственный реестр недвижимости.

3. Администрации в течение 5 рабочих дней разместить настоящее постановление на официальном информационном сайте администрации - <https://vos-mo.ru/> в информационно-телекоммуникационной сети «Интернет» и в течение 5 рабочих дней направить копию настоящего постановления правообладателю земельного участка, в отношении которого принято решение об установлении публичного сервитута.

4. Управлению земельно-имущественных отношений Администрации городского округа Воскресенск Московской области в течение 5 рабочих дней направить обладателю публичного сервитута копию настоящего постановления, сведения о лицах, являющихся правообладателями земельных участков, сведения о лицах, подавших заявления об учете их прав (обременений прав) на земельные участки, способах связи с ними, копии документов, подтверждающих права указанных лиц на земельные участки.

5. Контроль за выполнением настоящего постановления возложить на заместителя Главы городского округа Воскресенск Московской области Гарибяна С.П.

Глава городского округа Воскресенск

А.В. Малкин



Приложение
к постановлению Администрации
городского округа Воскресенск

Московской области
от 21.04.2024 № 1880

№	Кадастровый номер земельного участка	Адрес / описание местоположения
1	2	3
1	50:29:0000000:52508	Московская область, р-н Воскресенский.
2	50:29:0000000:52455	Московская область, р-н Воскресенский
3	50:29:0040410:10	Местоположение установлено относительно ориентира, расположенного в границах участка. Почтовый адрес ориентира: обл. Московская, р-н Воскресенский, г/пос Хорлово, д. Елкино, в районе д. Елкино.
4	50:29:0040410:464	140235, Московская область, городской округ Воскресенск, д. Елкино.
5	50:29:0040410:969	Московская область, р-н Воскресенский.
6	50:29:0040410:63	Местоположение установлено относительно ориентира, расположенного в границах участка. Почтовый адрес ориентира: обл. Московская, р-н Воскресенский, г/пос Хорлово, д. Ильино, ул. Первомайская, дом14.

ГРАФИЧЕСКОЕ ОПИСАНИЕ
местоположения границ населенных пунктов, территориальных
зон, особо охраняемых природных территорий, зон с особыми
условиями использования территории
«Газификация д. Ильино» городского округа Воскресенск Московской области

(наименование объекта, местоположение границ которого описано (далее - объект))

Раздел 1

Сведения об объекте

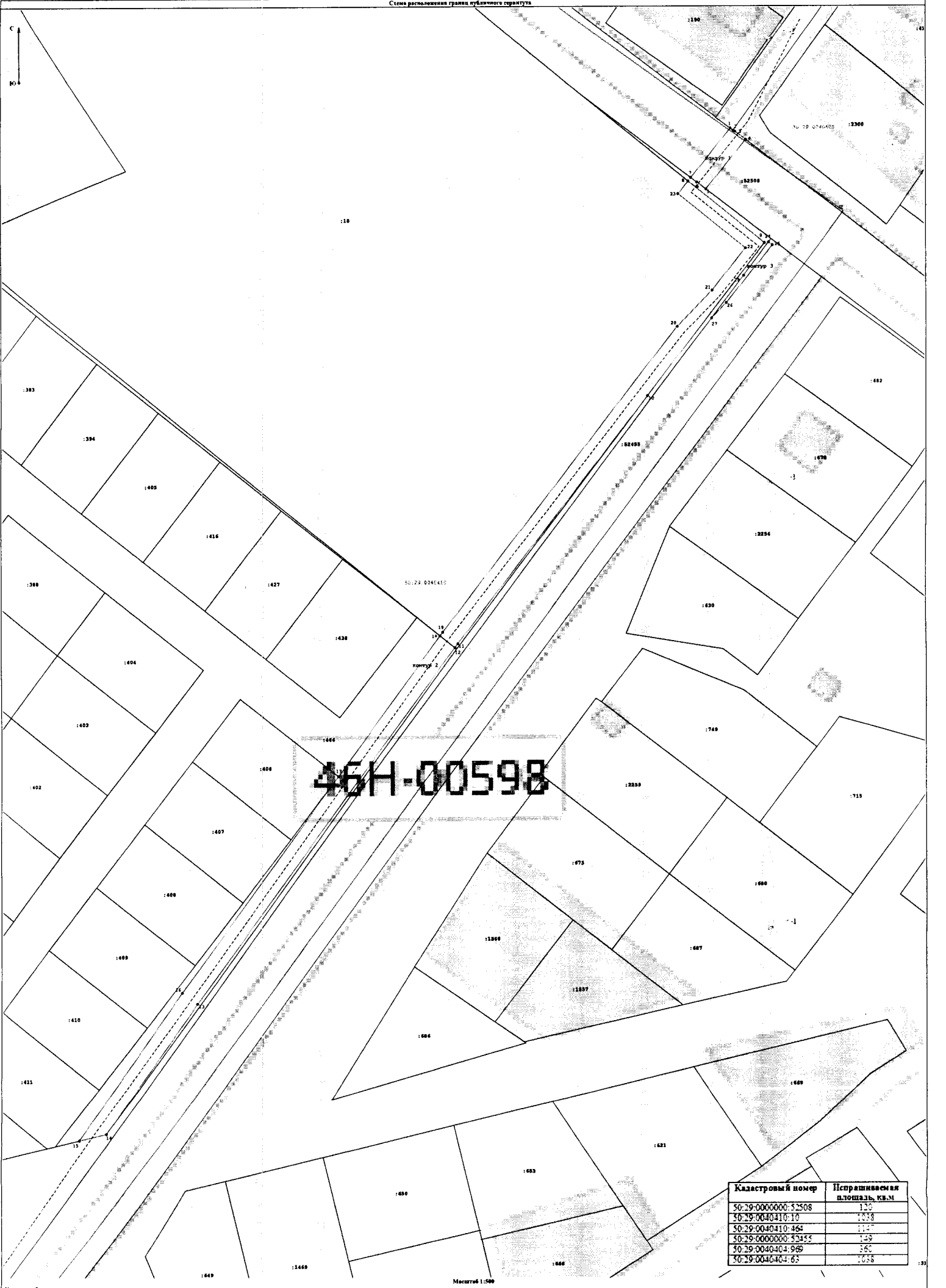
№ п/п	Характеристики объекта	Описание характеристик
1	2	3
1	Местоположение объекта	Московская область, г.о. Воскресенск, д. Ильино
2	Площадь объекта ± величина погрешности определения площади ($P \pm \Delta P$)	3 852 м ² ± 22 м ²
3	Иные характеристики объекта	-

Раздел 2

Сведения о местоположении границ объекта					
1. Система координат МСК-50, зона 2					
2. Сведения о характерных точках границ объекта					
Обозначение характерных точек границ	Координаты, м		Метод определения координат характерной точки	Средняя квадратическая погрешность положения характерной точки (M _t), м	Описание обозначения точки на местности (при наличии)
	X	Y			
1	2	3	4	5	6
контур 1					
1	419 689,03	2 271 927,44	Аналитический метод	0,10	—
2	419 688,37	2 271 928,36		0,10	
3	419 687,97	2 271 928,93		0,10	
4	419 685,44	2 271 932,25		0,10	
5	419 669,78	2 271 919,80		0,10	
6	419 672,01	2 271 916,88		0,10	
7	419 673,41	2 271 915,02		0,10	
1	419 689,03	2 271 927,44		0,10	
контур 2					
8	419 672,32	2 271 914,16	Аналитический метод	0,10	—
9	419 652,94	2 271 938,23		0,10	
10	419 604,70	2 271 901,26		0,10	
11	419 526,93	2 271 840,74		0,10	
12	419 525,68	2 271 839,82		0,10	
13	419 413,58	2 271 757,21		0,10	
14	419 372,24	2 271 728,09		0,10	
15	419 370,20	2 271 719,39		0,10	
16	419 417,09	2 271 752,34		0,10	
17	419 485,03	2 271 802,62		0,10	
18	419 529,42	2 271 835,12		0,10	
19	419 530,55	2 271 835,96		0,10	
20	419 626,59	2 271 910,68		0,10	
21	419 638,04	2 271 921,72		0,10	
22	419 651,26	2 271 932,28		0,10	
23	419 668,29	2 271 910,95		0,10	
8	419 672,32	2 271 914,16	0,10		
контур 3					
24	419 653,15	2 271 939,54	Аналитический метод	0,10	—
25	419 652,21	2 271 940,71		0,10	
26	419 634,08	2 271 926,24		0,10	
27	419 629,22	2 271 921,56		0,10	
28	419 642,66	2 271 931,71		0,10	
24	419 653,15	2 271 939,54		0,10	
контур 4					
29	419 116,99	2 271 545,82	Аналитический метод	0,10	—
30	419 104,89	2 271 561,74		0,10	
31	419 100,05	2 271 558,20		0,10	
32	419 112,15	2 271 542,27		0,10	
29	419 116,99	2 271 545,82		0,10	
контур 5					
33	418 571,58	2 270 786,98	Аналитический метод	0,10	—
34	418 573,41	2 270 792,69		0,10	
35	418 554,33	2 270 798,71		0,10	
36	418 552,51	2 270 792,99		0,10	
33	418 571,58	2 270 786,98		0,10	

Раздел 2

Сведения о местоположении границ объекта					
1	2	3	4	5	6
контур 6					
37	418 718,27	2 270 017,78	Аналитический метод	0,10	—
38	418 719,57	2 270 023,69		0,10	
39	418 702,32	2 270 027,81		0,10	
40	418 688,79	2 270 031,00		0,10	
41	418 688,02	2 270 031,22		0,10	
42	418 635,77	2 270 043,69		0,10	
43	418 587,97	2 270 054,99		0,10	
44	418 583,07	2 270 055,79		0,10	
45	418 577,19	2 270 056,35		0,10	
46	418 576,85	2 270 054,37		0,10	
47	418 588,59	2 270 050,33		0,10	
48	418 605,04	2 270 045,81		0,10	
49	418 612,41	2 270 042,95		0,10	
50	418 666,34	2 270 027,26		0,10	
51	418 679,11	2 270 024,02		0,10	
52	418 700,11	2 270 019,08		0,10	
53	418 711,98	2 270 017,74		0,10	
37	418 718,27	2 270 017,78	0,10		
контур 7					
54	418 609,27	2 269 565,42	Аналитический метод	0,10	—
55	418 608,11	2 269 571,31		0,10	
56	418 588,55	2 269 567,17		0,10	
57	418 589,71	2 269 561,28		0,10	
54	418 609,27	2 269 565,42		0,10	
контур 8					
58	418 620,27	2 269 502,50	Аналитический метод	0,10	—
59	418 619,27	2 269 508,41		0,10	
60	418 599,54	2 269 505,14		0,10	
61	418 600,55	2 269 499,22		0,10	
58	418 620,27	2 269 502,50		0,10	
3. Сведения о характерных точках части (частей) границы объекта					
1	2	3	4	5	6
—	—	—	—	—	—

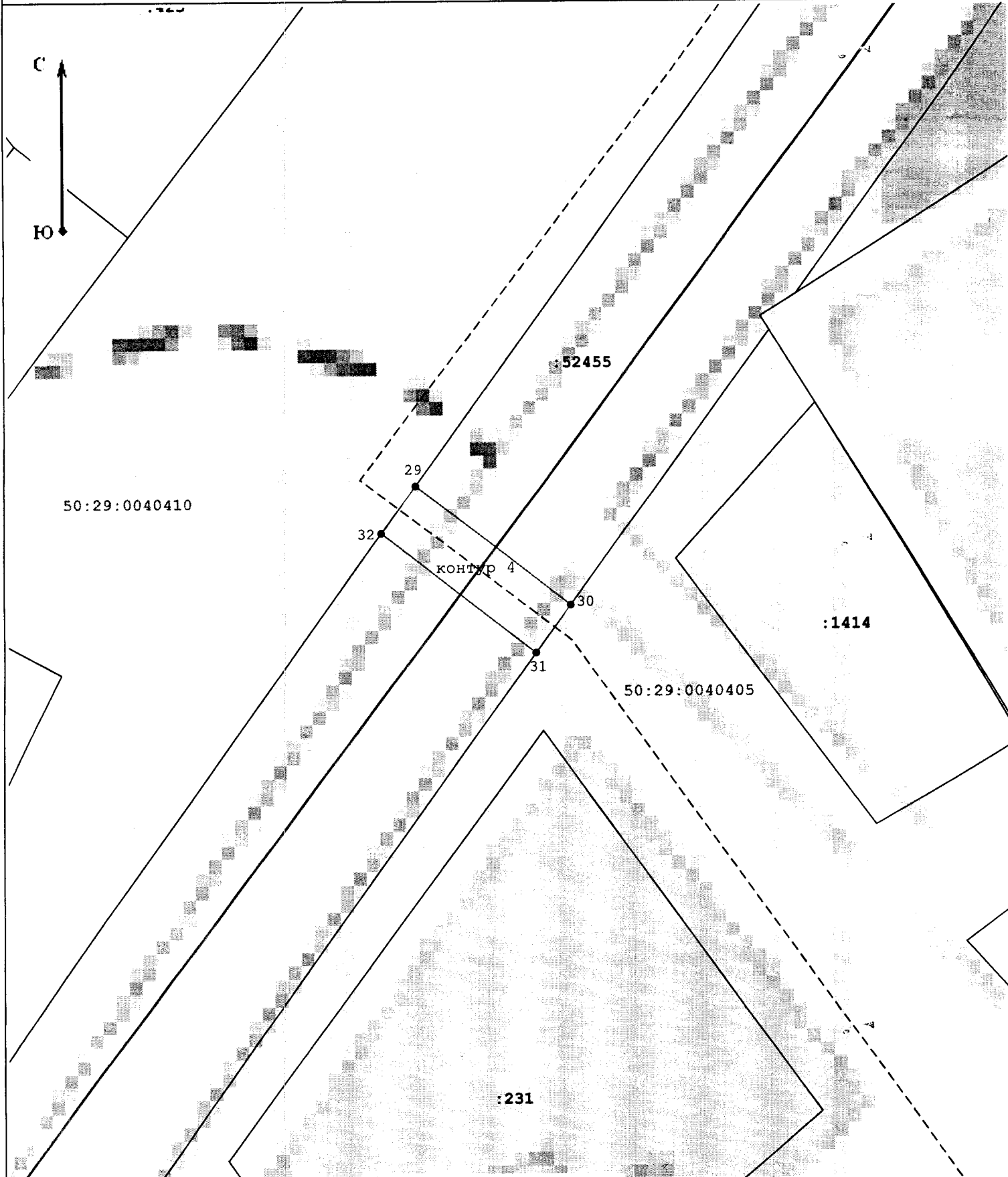


46H-00598

Кадастровый номер	Исправляемая площадь, кв.м
50:29:0000000:52506	120
50:29:0040410:110	1258
50:29:0040410:464	1247
50:29:0000000:52455	129
50:29:0040404:968	260
50:29:0040404:65	1058

Условные обозначения:
 - граница кадастрового квартала;
 - проектируемый газопровод;
 - номер кадастрового квартала;
 - граница публичного сервитута;
 - часть границы, сведения ЕГРН о которой позволяют однозначно определить ее положение на местности;
 - 52455 - обозначение земельного участка, сведения о котором содержатся в ЕГРН;
 - характерная точка границы публичного сервитута.

Схема расположения границ публичного сервитута

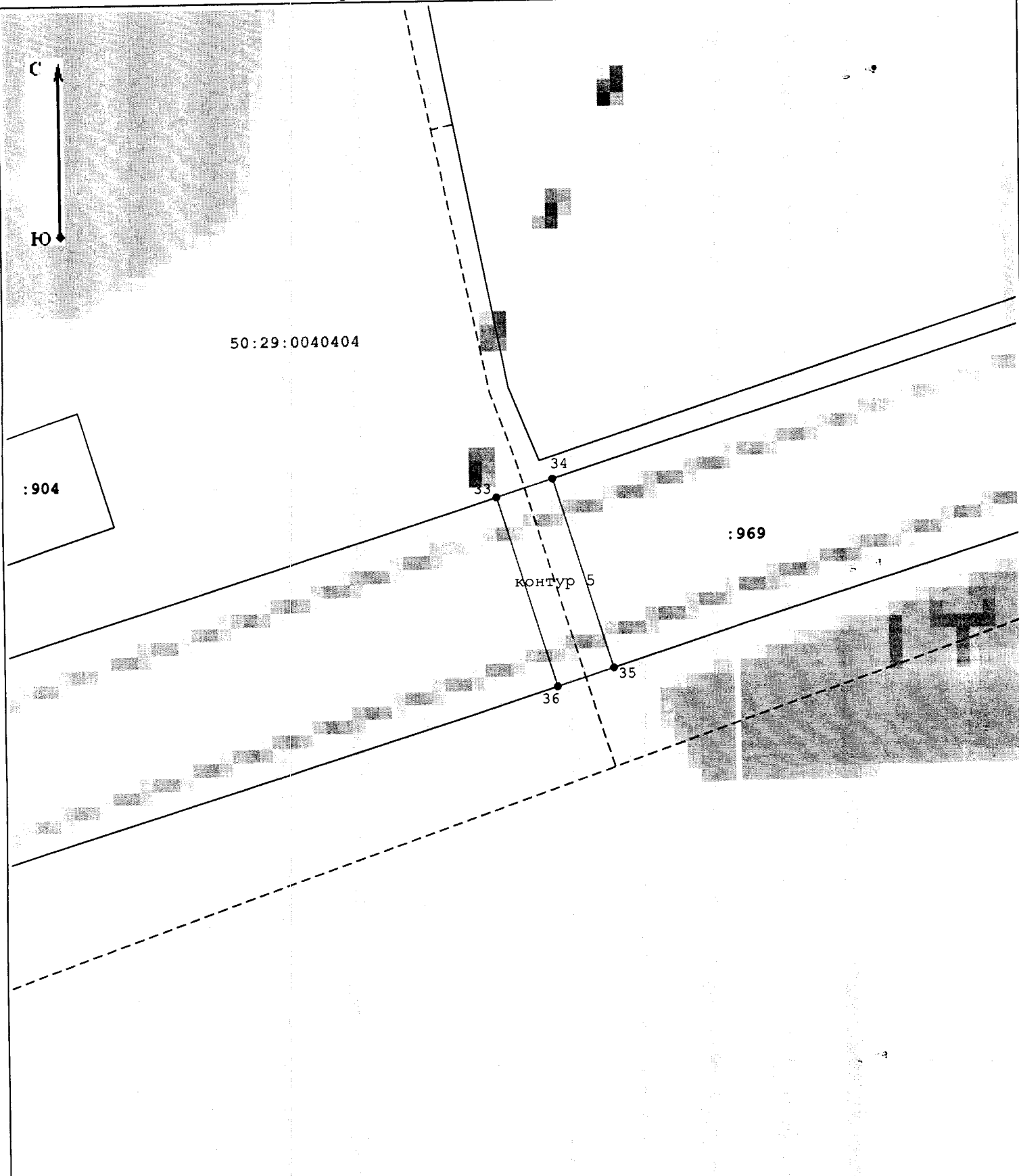


Масштаб 1:500

Условные обозначения:

- граница кадастрового квартала;
- часть границы, сведения ЕГРН о которой позволяют однозначно определить ее положение на местности;
- характерная точка границы публичного сервитута;
- проектируемый газопровод;
- номер кадастрового квартала;
- :52455 - обозначение земельного участка, сведения о котором содержатся в ЕГРН;

Схема расположения границ публичного сервитута



Масштаб 1:500

Условные обозначения:




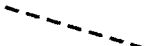
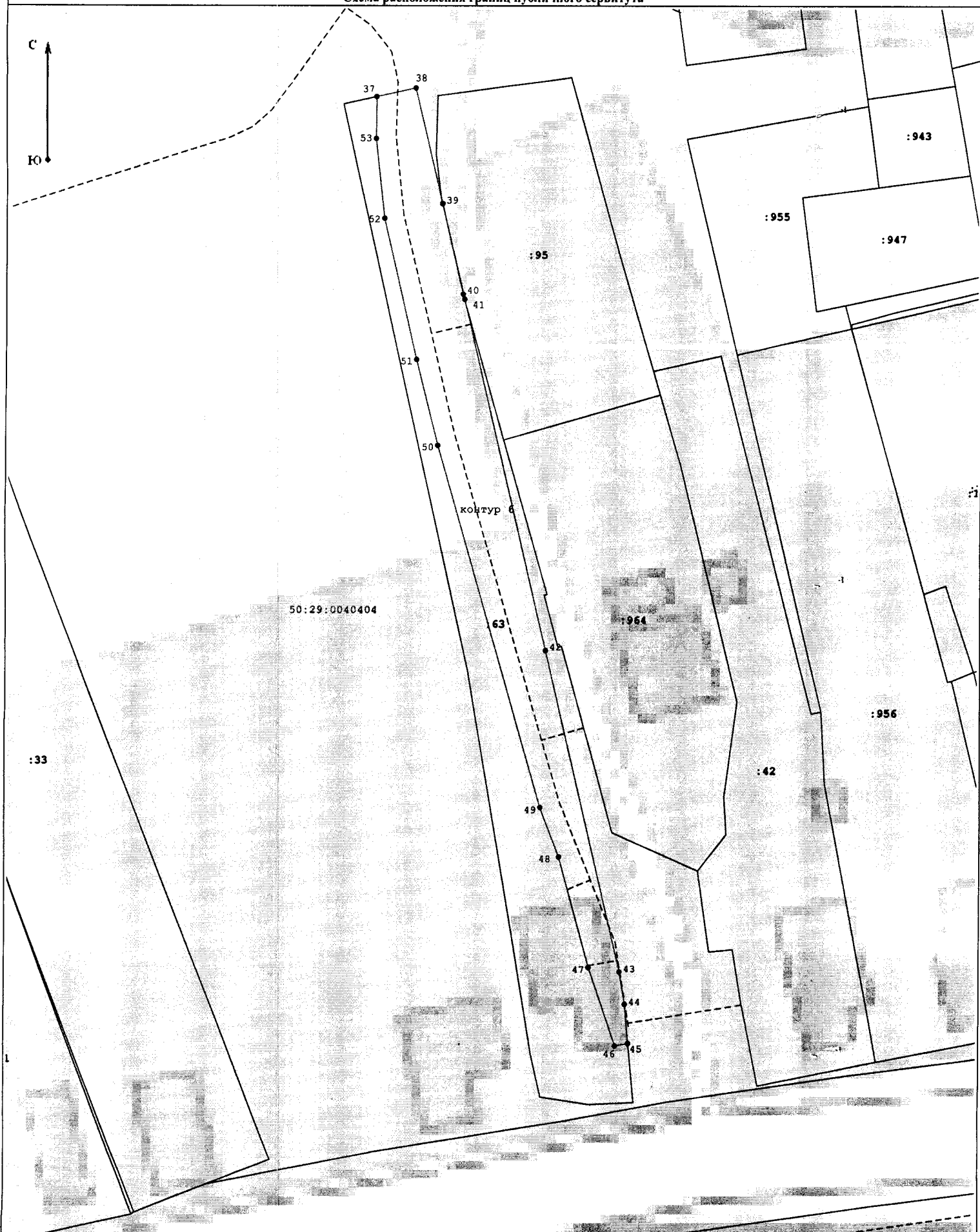
-  - граница кадастрового квартала;
-  - часть границы, сведения ЕГРН о которой позволяют однозначно определить ее положение на местности;
-  1 - характерная точка границы публичного сервитута;
-  - проектируемый газопровод;
- 50:29:0040404 - номер кадастрового квартала;
- :969 - обозначение земельного участка, сведения о котором содержатся в ЕГРН;

Схема расположения границ публичного сервитута

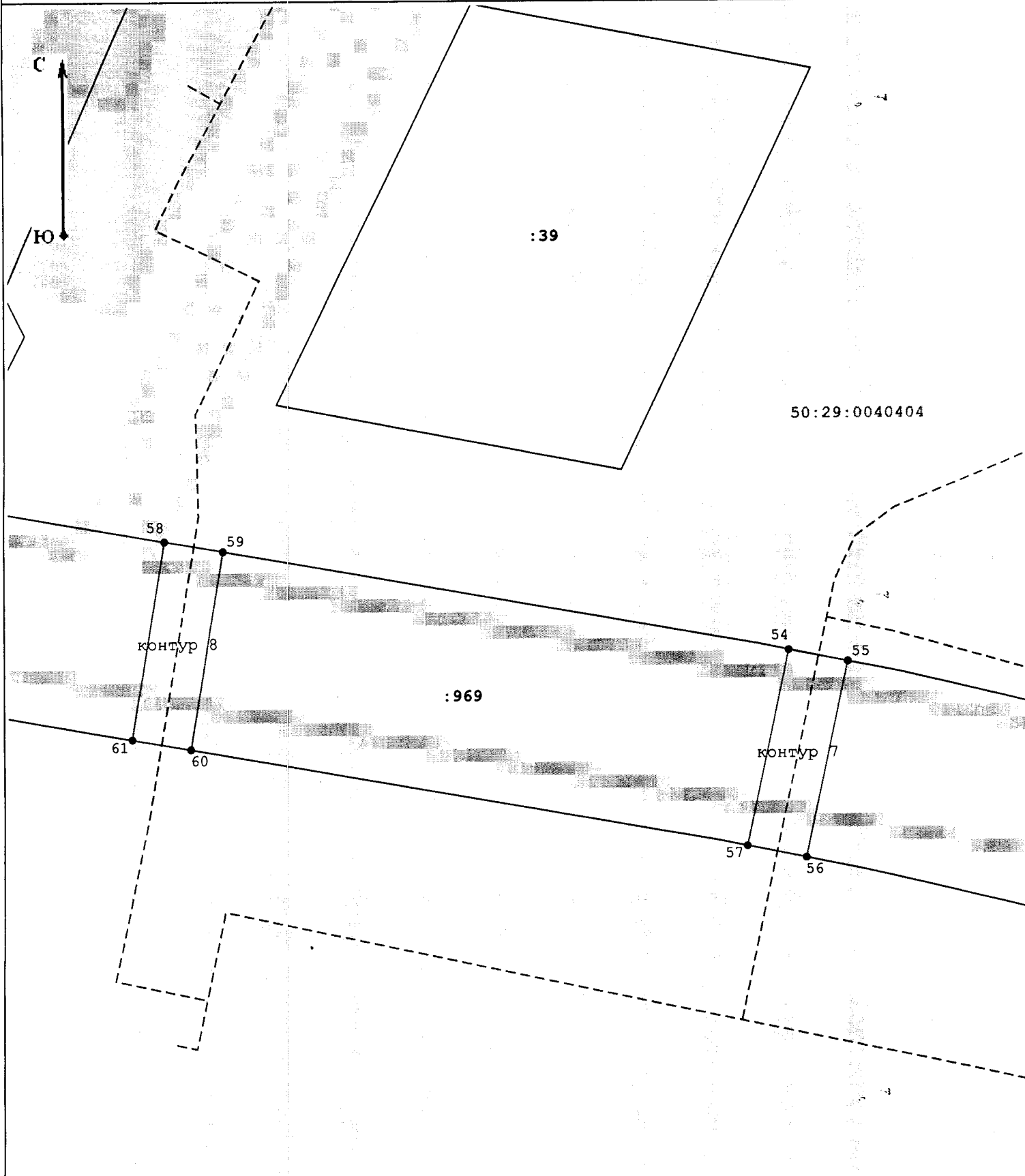


Масштаб 1:500

Условные обозначения:

- граница кадастрового квартала;
- часть границы, сведения ЕГРН о которой позволяют однозначно определить ее положение на местности;
- характерная точка границы публичного сервитута;
- граница публичного сервитута.
- 50:29:0040404 - номер кадастрового квартала;
- :63 - обозначение земельного участка, сведения о котором содержатся в ЕГРН;
- проектируемый газопровод;

Схема расположения границ публичного сервитута



Масштаб 1:500

Условные обозначения:

- | | | | |
|--|---|---------------|---|
| | - граница кадастрового квартала; | 50:29:0040404 | - номер кадастрового квартала; |
| | - часть границы, сведения ЕГРН о которой позволяют однозначно определить ее положение на местности; | :969 | - обозначение земельного участка, сведения о котором содержатся в ЕГРН; |
| | - характерная точка границы публичного сервитута; | | - проектируемый газопровод; |
| | - граница публичного сервитута. | | |