

ОПИСАНИЕ МЕСТОПОЛОЖЕНИЯ ГРАНИЦ
Публичный сервитут в целях размещения существующего объекта
электросетевого хозяйства Линия электропередачи 110 кВ
"Пески-Неверово"

(наименование объекта, местоположение границ которого описано
(далее - объект))

Раздел 1

Сведения об объекте		
№ п/п	Характеристика объекта	Описание характеристики
1	2	3
1	Местоположение объекта	Московская область, Городской округ Воскресенск, Городской округ Коломна
2	Площадь объекта ± величина погрешности определения площади (Р ± Дельта Р)	530103 кв.м. ±255 кв.
3	Иные характеристики объекта	Публичный сервитут в целях размещения существующего объекта электросетевого хозяйства Линия электропередачи 110 кВ "Пески-Неверово" сроком действия 49лет в интересах Публичного акционерного общества «Россети Московский регион»

Раздел 2			
Местоположение публичного сервитута: Московская область, Городской округ Воскресенск, Городской округ Коломна			
Система координат		МСК-50, зона 1	
Метод определения координат		Аналитический	
Обозначение характерных точек границ	Координаты, м		Средняя квадратическая погрешность положения характерной точки (Mt), м
	X	Y	
1	2	3	4
(1)			
1	413666.11	1460103.51	0.10
2	413667.01	1460107.03	0.10
3	413669.88	1460119.77	0.10
4	413672.16	1460131.33	0.10
5	413674.34	1460147.56	0.10
6	413675.45	1460156.95	0.10
7	413561.65	1460084.40	0.10
8	413404.23	1459985.04	0.10
9	413250.82	1459887.70	0.10
10	413133.80	1459813.70	0.10
11	413127.29	1459814.21	0.10
12	413128.81	1459798.85	0.10
13	413131.42	1459773.74	0.10
14	413143.95	1459772.76	0.10
15	413272.24	1459853.89	0.10
16	413425.64	1459951.23	0.10
17	413583.09	1460050.59	0.10
1	413666.11	1460103.51	0.10
(2)			
18	415516.43	1458873.96	0.10
19	415555.97	1458980.46	0.10
20	415311.00	1459202.87	0.10
21	415113.98	1459382.80	0.10
22	414923.36	1459556.87	0.10
23	414734.35	1459729.37	0.10
24	414555.17	1459892.33	0.10
25	414389.25	1460044.34	0.10
26	414247.29	1460075.77	0.10
27	414210.56	1460083.90	0.10
28	414129.63	1460101.80	0.10
29	413926.39	1460147.97	0.10
30	413731.64	1460192.77	0.10
31	413697.36	1460170.91	0.10
32	413696.59	1460165.23	0.10
33	413694.19	1460144.97	0.10
34	413691.95	1460128.35	0.10
35	413690.08	1460118.81	0.10

36	413739.01	1460150.01	0.10
37	413917.48	1460108.96	0.10
38	414120.86	1460062.76	0.10
39	414133.23	1460060.02	0.10
40	414186.18	1460048.30	0.10
41	414370.13	1460007.59	0.10
42	414528.18	1459862.77	0.10
43	414707.40	1459699.79	0.10
44	414896.38	1459527.31	0.10
45	415087.00	1459353.25	0.10
46	415284.05	1459173.30	0.10
47	415509.03	1458969.03	0.10
48	415478.51	1458886.81	0.10
18	415516.43	1458873.96	0.10
(3)			
49	415475.85	1458764.64	0.10
50	415481.37	1458779.52	0.10
51	415491.33	1458812.79	0.10
52	415456.02	1458826.23	0.10
53	415438.42	1458778.80	0.10
54	415450.60	1458774.31	0.10
55	415450.80	1458774.23	0.10
49	415475.85	1458764.64	0.10
(4)			
56	416897.22	1456990.47	0.10
57	416861.14	1457068.41	0.10
58	416790.12	1457223.12	0.10
59	416702.39	1457423.66	0.10
60	416444.57	1457520.06	0.10
61	416248.59	1457596.18	0.10
62	416079.96	1457661.22	0.10
63	415902.91	1457731.36	0.10
64	415738.51	1457855.64	0.10
65	415559.12	1457993.08	0.10
66	415383.06	1458129.53	0.10
67	415386.99	1458193.78	0.10
68	415387.12	1458195.82	0.10
69	415391.87	1458273.50	0.10
70	415392.30	1458280.61	0.10
71	415404.21	1458475.46	0.10
72	415462.60	1458728.95	0.10
73	415463.90	1458732.45	0.10
74	415426.50	1458746.71	0.10
75	415424.18	1458740.46	0.10
76	415397.28	1458623.67	0.10
77	415395.84	1458617.42	0.10
78	415364.46	1458481.20	0.10
79	415341.83	1458110.86	0.10
80	415534.70	1457961.38	0.10

81	415714.28	1457823.79	0.10
82	415883.11	1457696.16	0.10
83	416065.40	1457623.94	0.10
84	416234.16	1457558.86	0.10
85	416430.32	1457482.66	0.10
86	416628.94	1457408.40	0.10
87	416641.93	1457403.53	0.10
88	416672.50	1457392.10	0.10
89	416753.60	1457206.76	0.10
90	416824.80	1457051.65	0.10
91	416858.29	1456979.28	0.10
92	416859.31	1456977.08	0.10
93	416865.76	1456980.76	0.10
56	416897.22	1456990.47	0.10
(5)			
94	417084.06	1455895.12	0.10
95	417055.82	1455923.19	0.10
96	416938.27	1456163.92	0.10
97	416981.56	1456341.76	0.10
98	417064.71	1456678.14	0.10
99	417030.36	1456735.11	0.10
100	417077.67	1456771.61	0.10
101	417094.15	1456784.32	0.10
102	417047.52	1456861.64	0.10
103	417030.00	1456846.24	0.10
104	416986.43	1456807.94	0.10
105	416966.18	1456841.51	0.10
106	416904.84	1456974.03	0.10
107	416872.72	1456964.12	0.10
108	416866.87	1456960.78	0.10
109	416930.78	1456822.72	0.10
110	416955.24	1456782.17	0.10
111	416920.35	1456754.00	0.10
112	416892.38	1456731.41	0.10
113	416936.23	1456658.70	0.10
114	416932.25	1456642.61	0.10
115	416961.81	1456669.42	0.10
116	417000.52	1456707.07	0.10
117	417021.88	1456671.66	0.10
118	416942.70	1456351.30	0.10
119	416895.96	1456159.35	0.10
120	417022.81	1455899.57	0.10
121	417035.57	1455886.88	0.10
94	417084.06	1455895.12	0.10
(6)			
122	420871.00	1454530.97	0.10
123	420863.22	1454536.92	0.10
124	420845.99	1454554.10	0.10
125	420825.81	1454575.92	0.10

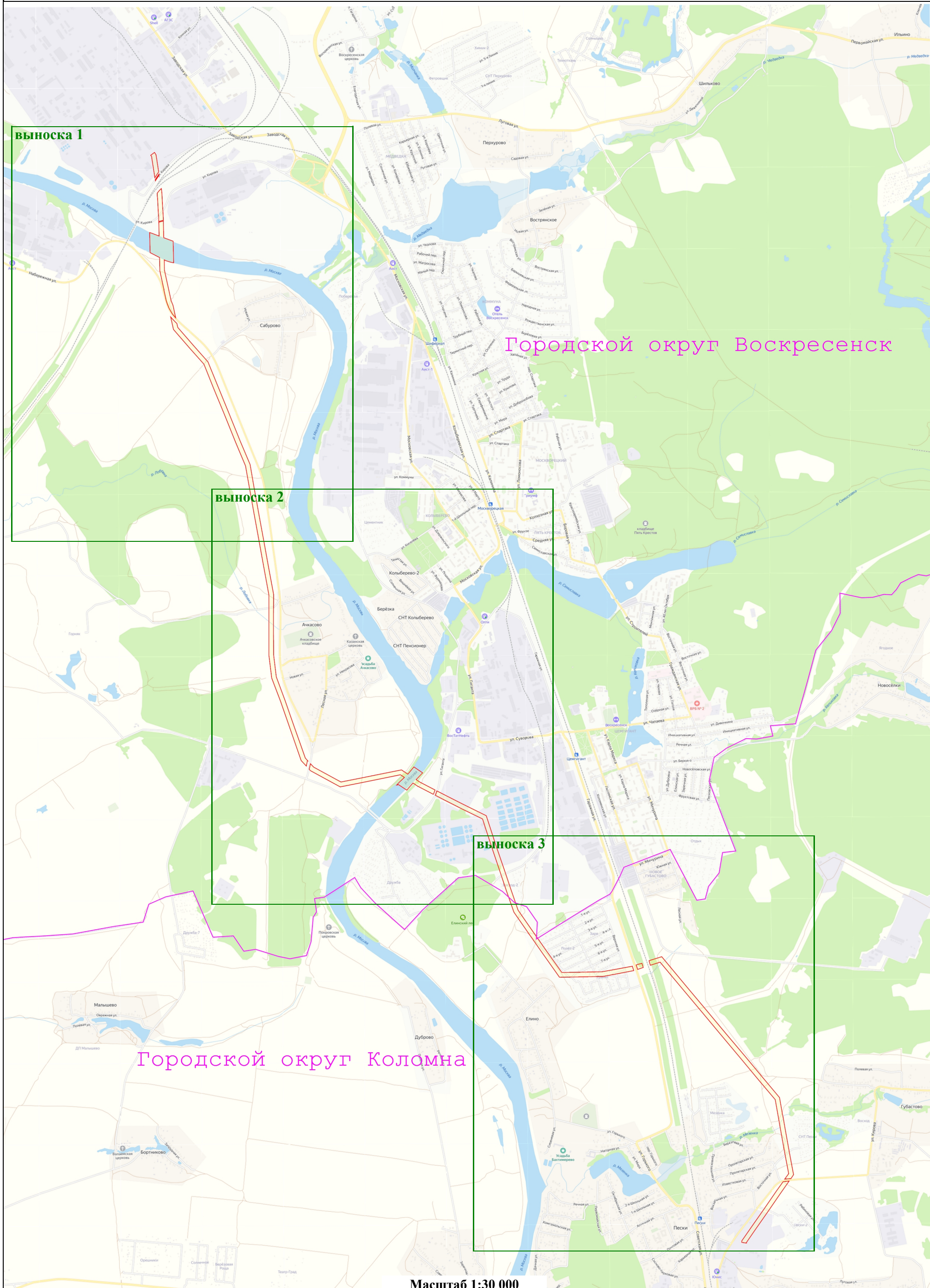
126	420816.91	1454586.50	0.10
127	420783.30	1454595.30	0.10
128	420636.02	1454734.46	0.10
129	420498.73	1454867.39	0.10
130	420295.96	1454959.27	0.10
131	420072.42	1455062.24	0.10
132	419831.63	1455172.34	0.10
133	419631.05	1455266.86	0.10
134	419455.28	1455305.25	0.10
135	419223.63	1455357.68	0.10
136	418990.16	1455410.72	0.10
137	418760.61	1455462.66	0.10
138	418523.13	1455517.01	0.10
139	418366.13	1455522.77	0.10
140	418176.13	1455530.92	0.10
141	418003.79	1455539.17	0.10
142	417816.84	1455570.21	0.10
143	417622.57	1455652.69	0.10
144	417399.66	1455741.34	0.10
145	417248.46	1455802.23	0.10
146	417130.21	1455849.26	0.10
147	417107.72	1455871.60	0.10
148	417108.30	1455868.20	0.10
149	417062.04	1455860.57	0.10
150	417107.80	1455815.08	0.10
151	417233.60	1455765.06	0.10
152	417384.79	1455704.18	0.10
153	417607.37	1455615.68	0.10
154	417805.59	1455531.50	0.10
155	417999.54	1455499.31	0.10
156	418174.32	1455490.94	0.10
157	418364.54	1455482.78	0.10
158	418517.87	1455477.16	0.10
159	418751.72	1455423.64	0.10
160	418981.33	1455371.70	0.10
161	419214.76	1455318.65	0.10
162	419446.60	1455266.17	0.10
163	419618.09	1455228.72	0.10
164	419814.78	1455136.05	0.10
165	420055.72	1455025.88	0.10
166	420279.33	1454922.86	0.10
167	420475.89	1454833.81	0.10
168	420608.36	1454705.53	0.10
169	420763.25	1454559.18	0.10
122	420871.00	1454530.97	0.10
(7)			
170	421691.96	1454432.73	0.10
171	421673.16	1454433.97	0.10
172	421547.93	1454442.22	0.10

173	421521.36	1454524.18	0.10
174	421336.30	1454536.36	0.10
175	421341.86	1454506.30	0.10
176	421352.59	1454467.00	0.10
177	421358.19	1454454.71	0.10
178	421268.81	1454460.60	0.10
179	421010.51	1454528.07	0.10
180	420970.81	1454546.21	0.10
181	420864.44	1454574.05	0.10
182	420869.10	1454568.81	0.10
183	420897.99	1454543.95	0.10
184	420939.71	1454515.94	0.10
185	420952.40	1454509.65	0.10
186	420957.32	1454508.36	0.10
187	420982.35	1454496.94	0.10
188	420993.86	1454492.34	0.10
189	421009.00	1454487.10	0.10
190	421102.02	1454462.80	0.10
191	421104.17	1454463.30	0.10
192	421116.72	1454458.96	0.10
193	421262.39	1454420.90	0.10
194	421377.04	1454413.36	0.10
195	421380.56	1454405.62	0.10
196	421414.73	1454330.67	0.10
197	421587.80	1454319.26	0.10
198	421579.46	1454345.01	0.10
199	421561.22	1454401.23	0.10
200	421675.68	1454393.70	0.10
201	421680.19	1454393.40	0.10
202	421684.16	1454409.55	0.10
170	421691.96	1454432.73	0.10
(8)			
203	422252.38	1454299.60	0.10
204	422257.75	1454306.31	0.10
205	422270.51	1454322.25	0.10
206	422277.43	1454330.88	0.10
207	422257.92	1454344.79	0.10
208	422248.98	1454346.78	0.10
209	422242.55	1454348.05	0.10
210	422111.93	1454374.07	0.10
211	422110.07	1454374.46	0.10
212	422060.79	1454343.81	0.10
213	422103.93	1454334.86	0.10
214	422200.75	1454315.45	0.10
215	422207.73	1454314.03	0.10
216	422241.66	1454307.23	0.10
203	422252.38	1454299.60	0.10
(9)			
217	422092.93	1454378.01	0.10

218	422085.89	1454379.48	0.10
219	422083.60	1454377.73	0.10
220	422034.34	1454349.30	0.10
221	422043.62	1454347.37	0.10
217	422092.93	1454378.01	0.10
(10)			
222	421970.36	1454403.45	0.10
223	421953.04	1454407.04	0.10
224	421924.06	1454410.02	0.10
225	421919.58	1454410.48	0.10
226	421804.78	1454422.30	0.10
227	421786.41	1454424.19	0.10
228	421723.63	1454430.64	0.10
229	421698.56	1454432.30	0.10
230	421690.27	1454407.66	0.10
231	421686.67	1454392.97	0.10
232	421720.27	1454390.76	0.10
233	421731.57	1454389.60	0.10
234	421750.44	1454387.66	0.10
235	421891.91	1454373.10	0.10
236	421897.13	1454372.56	0.10
237	421927.18	1454369.47	0.10
238	421932.66	1454372.02	0.10
239	421953.35	1454386.98	0.10
222	421970.36	1454403.45	0.10

Схема расположения границ публичного сервитута
"Линия электропередачи 110 кВ Пески-Неверово"

Лист 1



Условные обозначения:

- Вновь образуемая граница публичного сервитута, сведения о которой достаточны для определения ее местоположения

Схема расположения границ публичного сервитута
"Линия электропередачи 110 кВ Пески-Неверово"

Лист 1

выноска 1



Масштаб 1:11 000

Условные обозначения:

- | | | | |
|---------------|---|------|--|
| 148 | - Номер характерной точки границы публичного сервитута | :136 | - Кадастровый номер земельного участка |
| | - Ось линии электропередач | | - Существующая часть границы, имеющиеся в ЕГРН сведения о которой достаточны для определения ее местоположения |
| | - Характерная точка границы зоны публичного сервитута, сведения о которой позволяют однозначно определить ее положение на местности | | - Граница кадастрового квартала |
| 50:35:0030306 | - Номер кадастрового квартала | | - Граница охранной зоны линии электропередачи |
| | - вновь образуемая граница публичного сервитута, сведения о которой достаточны для определения ее местоположения | | |

Схема расположения границ публичного сервитута
"Линия электропередачи 110 кВ Пески-Неверово"

Лист 1

выноска 2



Масштаб 1:11 000

Условные обозначения:

- | | | | |
|---------------|---|------|--|
| 148 | - Номер характерной точки границы публичного сервитута | :136 | - Кадастровый номер земельного участка |
| | - Ось линии электропередач | | - Существующая часть границы, имеющиеся в ЕГРН сведения о которой достаточны для определения ее местоположения |
| | - Характерная точка границы зоны публичного сервитута, сведения о которой позволяют однозначно определить ее положение на местности | | - Граница кадастрового квартала |
| 50:35:0030306 | - Номер кадастрового квартала | | - Граница охранный зоны линии электропередачи |
| | - Вновь образуемая граница публичного сервитута, сведения о которой достаточны для определения ее местоположения | | |

Схема расположения границ публичного сервитута
"Линия электропередачи 110 кВ Пески-Неверово"

Лист 1

выноска 3



Масштаб 1:11 000

Условные обозначения:

- | | | | |
|---------------|---|------|--|
| 148 | - Номер характерной точки границы публичного сервитута | :136 | - Кадастровый номер земельного участка |
| | - Ось линии электропередач | | - Существующая часть границы, имеющиеся в ЕГРН сведения о которой достаточны для определения ее местоположения |
| | - Характерная точка границы зоны публичного сервитута, сведения о которой позволяют однозначно определить ее положение на местности | | - Граница кадастрового квартала |
| 50:35:0030306 | - Номер кадастрового квартала | | - Граница охранный зоны линии электропередачи |
| | - Вновь образуемая граница публичного сервитута, сведения о которой достаточны для определения ее местоположения | | |